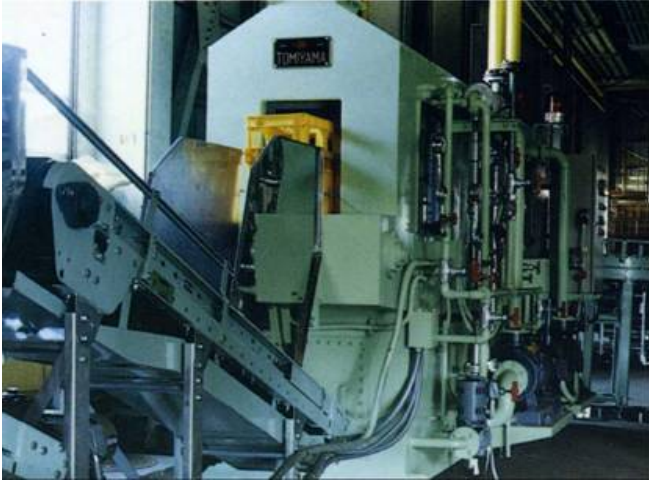


【TCS型ケースウォッシャー】

ポリ缶、コンテナ等、様々なケースを洗浄する機械です



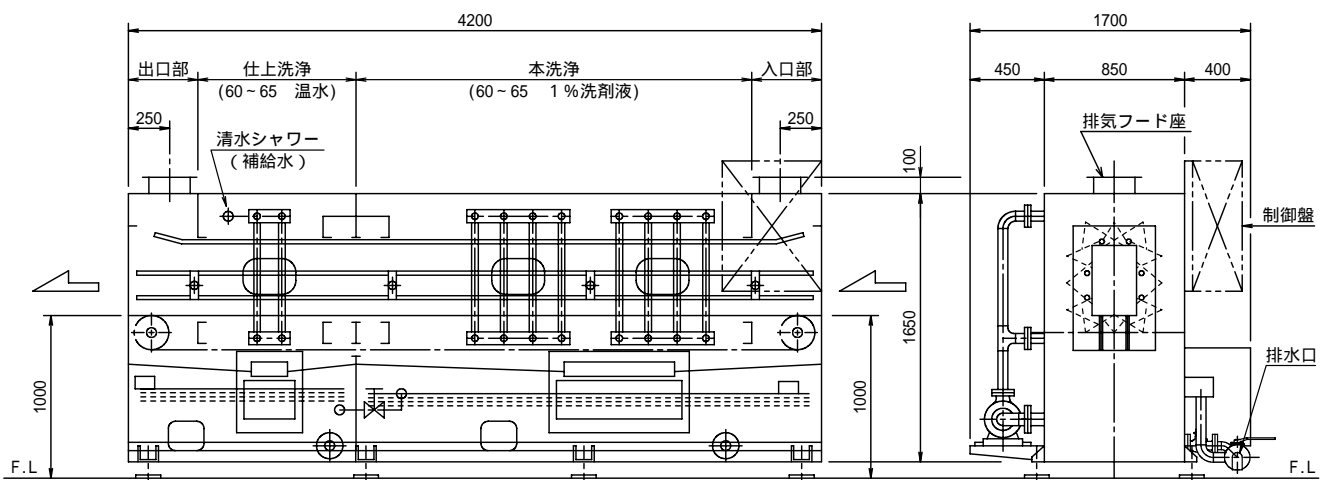
特長

洗浄に最も効率の良い洗浄液の温度、噴射圧力・角度に設定された洗浄ノズルにより、ケースのすみずみまで洗浄します。
あらゆる形状、材質の缶、ポリ缶及びコンテナ等に強力な洗浄力を発揮します。

仕様

型式	能力(CPH)		運転中消費量		動力 (kw)	機械寸法			重量 (t)
	8本P箱	6本P箱	水(m ³ /H)	蒸気(kg/H)		全長(mm)	全幅(mm)	全高(mm)	
TCS- 500	500	670	1	180	13.6	4200	1700	1850	2.2
TCS-1000	1000	1350	1	250	15.1	5600	1850	1850	3.0

※仕様につきましては変更することがあります。



TCS-500E型ケースウォッシャー